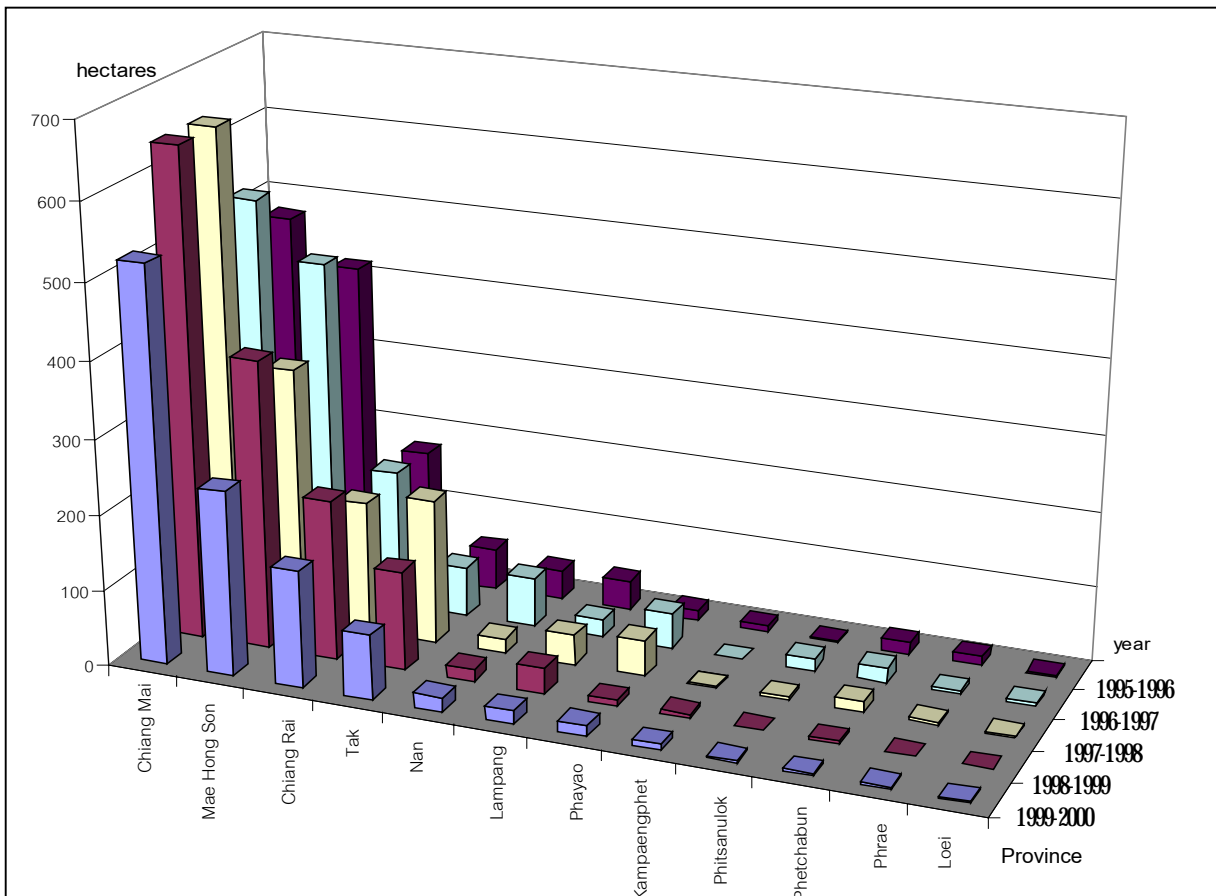
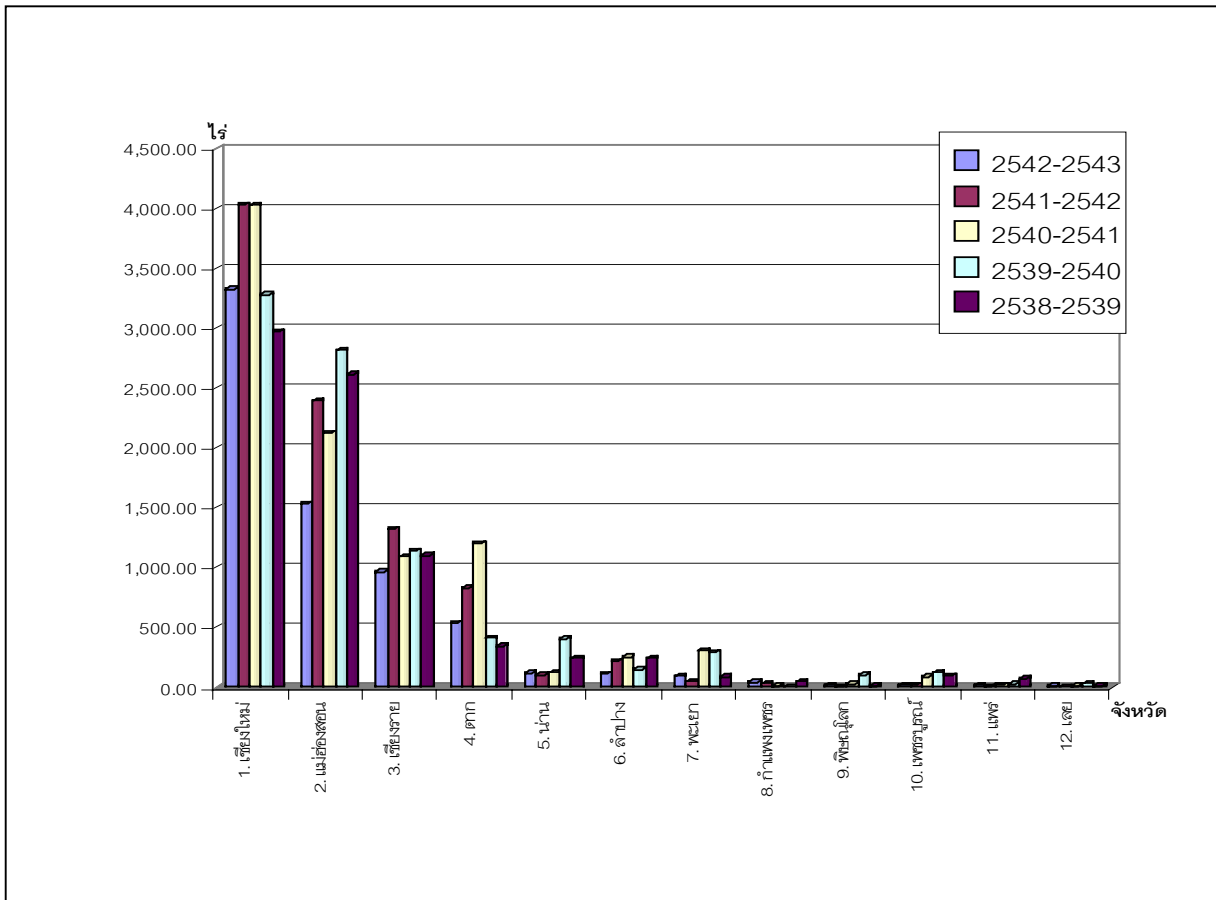


Comparison by province of the area cultivated in opium from 1995-1996 to 1999-2000



Comparison by province of the area cultivated in opium from 1995-1996 to 1999-2000
ไร่/hectares

จังหวัด <i>Province</i>	2542-2543 <i>1999-2000</i>	2541-2542 <i>1998-1999</i>	2540-2541 <i>1997-1998</i>	2539-2540 <i>1996-1997</i>	2538-2539 <i>1995-1996</i>
1. เชียงใหม่ <i>Chiang Mai</i>	3,326.08 <i>523.17</i>	4,027.39 <i>644.38</i>	4,023.78 <i>643.80</i>	3,279.62 <i>524.74</i>	2,968.67 <i>474.99</i>
2. แม่ฮ่องสอน <i>Mae Hong Son</i>	1,532.41 <i>245.18</i>	2,393.17 <i>382.91</i>	2,123.74 <i>339.80</i>	2,813.86 <i>450.22</i>	2,610.60 <i>417.70</i>
3. เชียงราย <i>Chiang Rai</i>	964.28 <i>154.28</i>	1,323.72 <i>211.79</i>	1,091.86 <i>174.70</i>	1,141.74 <i>182.28</i>	1,102.71 <i>176.43</i>
4. ตาก <i>Tak</i>	537.47 <i>85.99</i>	826.59 <i>132.25</i>	1,200.74 <i>192.12</i>	409.57 <i>65.53</i>	342.77 <i>54.84</i>
5. น่าน <i>Nan</i>	118.18 <i>18.91</i>	103.06 <i>16.49</i>	122.05 <i>19.53</i>	407.44 <i>65.19</i>	245.46 <i>39.27</i>
6. ลำปาง <i>Lampang</i>	114.95 <i>18.39</i>	216.72 <i>34.67</i>	254.59 <i>40.73</i>	149.65 <i>23.94</i>	242.22 <i>38.76</i>
7. พะเยา <i>Phayao</i>	93.80 <i>15.01</i>	46.70 <i>7.47</i>	306.00 <i>48.96</i>	295.04 <i>47.21</i>	85.26 <i>13.64</i>
8. กำแพงเพชร <i>Kamphaengphet</i>	43.19 <i>6.91</i>	31.26 <i>5.00</i>	11.14 <i>1.78</i>	0.25 <i>0.04</i>	47.02 <i>7.52</i>
9. พิษณุโลก <i>Phitsanulok</i>	18.25 <i>2.92</i>	8.33 <i>1.33</i>	28.81 <i>4.61</i>	102.01 <i>16.32</i>	11.25 <i>1.80</i>
10. เพชรบูรณ์ <i>Phetchabun</i>	17.95 <i>2.87</i>	21.18 <i>3.39</i>	88.37 <i>14.14</i>	124.44 <i>19.91</i>	97.61 <i>15.62</i>
11. แพร่ <i>Phrae</i>	17.61 <i>2.82</i>	4.81 <i>0.77</i>	23.06 <i>3.69</i>	28.85 <i>4.62</i>	73.48 <i>11.76</i>
12. เลย <i>Loei</i>	12.03 <i>1.92</i>	3.65 <i>0.58</i>	11.85 <i>1.90</i>	31.19 <i>4.99</i>	11.90 <i>1.90</i>
รวม <i>Total</i>	6,796.20 <i>1,087.39</i>	9,006.58 <i>1,441.05</i>	9,285.99 <i>1,485.76</i>	8,783.66 <i>1,405.39</i>	7,838.95 <i>1,254.23</i>

Comparison by district of the area cultivated in opium from 1995-1996 to 1999-2000

1. จังหวัดเชียงใหม่ / *Chiang Mai province*

ไร่/lectares

อำเภอ/ปี <i>District/year</i>	2542-2543 <i>1999-2000</i>	2541-2542 <i>1998-1999</i>	2540-2541 <i>1997-1998</i>	2539-2540 <i>1996-1997</i>	2538-2539 <i>1995-1996</i>
1. อมก๋อย <i>Om Koi</i>	1,162.01 <i>185.92</i>	1,425.39 <i>228.06</i>	1,479.36 <i>236.70</i>	252.93 <i>40.47</i>	349.00 <i>55.84</i>
2. แม่แจ่ม <i>Mae Chaem</i>	973.39 <i>155.74</i>	899.59 <i>143.93</i>	768.78 <i>123.00</i>	789.13 <i>126.26</i>	980.28 <i>156.84</i>
3. เชียงดาว <i>Chiang Dao</i>	648.07 <i>103.69</i>	712.21 <i>113.95</i>	737.45 <i>117.99</i>	1,031.45 <i>165.03</i>	713.98 <i>114.24</i>
4. เวียงแหง <i>Wiang Haeng</i>	176.80 <i>28.29</i>	324.98 <i>52.00</i>	198.61 <i>31.78</i>	209.03 <i>33.44</i>	168.93 <i>27.03</i>
5. พร้าว <i>Phrao</i>	100.20 <i>16.03</i>	353.56 <i>56.57</i>	207.24 <i>33.16</i>	348.90 <i>55.82</i>	281.77 <i>45.08</i>
6. แม่แตง <i>Mae Taeng</i>	91.55 <i>14.65</i>	99.67 <i>15.95</i>	233.65 <i>37.38</i>	240.25 <i>38.44</i>	135.86 <i>21.74</i>
7. แม่อาย <i>Mae Ai</i>	68.74 <i>11.00</i>	46.99 <i>7.52</i>	132.17 <i>21.15</i>	38.26 <i>6.12</i>	62.42 <i>9.99</i>
8. ฝาง <i>Fang</i>	30.00 <i>4.80</i>	29.30 <i>4.69</i>	82.15 <i>13.14</i>	79.17 <i>12.67</i>	68.94 <i>11.03</i>
9. สอด <i>Hot</i>	23.66 <i>3.79</i>	26.24 <i>4.20</i>	28.99 <i>4.64</i>	20.00 <i>3.20</i>	23.00 <i>3.68</i>
10. ไชยปราการ <i>Chai Pra Kam</i>	17.10 <i>2.74</i>	38.21 <i>6.11</i>	27.06 <i>4.33</i>	25.46 <i>4.07</i>	80.50 <i>12.88</i>
11. จอมทอง <i>Chom Thong</i>	16.75 <i>2.68</i>	22.00 <i>3.52</i>	19.00 <i>3.04</i>	47.77 <i>7.64</i>	35.96 <i>5.75</i>
12. สะเมิง <i>Sa Meung</i>	14.69 <i>2.35</i>	30.00 <i>4.80</i>	102.02 <i>16.32</i>	133.31 <i>21.33</i>	57.91 <i>9.27</i>
13. แม่ริม <i>Mae Rim</i>	2.25 <i>0.36</i>	0.00 <i>0.00</i>	2.25 <i>0.36</i>	11.92 <i>1.91</i>	0.00 <i>0.00</i>
14. แม่วาง <i>Mae Wang</i>	0.62 <i>0.10</i>	19.25 <i>3.08</i>	3.11 <i>0.50</i>	19.30 <i>3.09</i>	10.12 <i>1.62</i>
15. หางดง <i>Hang Dong</i>	0.25 <i>0.04</i>	0.00 <i>0.00</i>	0.00 <i>0.00</i>	0.00 <i>0.00</i>	0.00 <i>0.00</i>
รวม <i>Total</i>	3,326.08 <i>532.17</i>	4,027.39 <i>644.38</i>	4,023.78 <i>643.80</i>	3,279.62 <i>524.74</i>	2,968.67 <i>474.99</i>

2. จังหวัดแม่ฮ่องสอน / *Mae Hong Son province*

ไร่/hectares

อำเภอ/ปี <i>District/year</i>	2542-2543 <i>1999-2000</i>	2541-2542 <i>1998-1999</i>	2540-2541 <i>1997-1998</i>	2539-2540 <i>1996-1997</i>	2538-2539 <i>1995-1996</i>
1. ปาย <i>Pai</i>	1,203.21 <i>192.51</i>	1,599.26 <i>255.88</i>	1,330.48 <i>212.88</i>	1,629.32 <i>260.69</i>	1,299.32 <i>207.89</i>
2. แม่ลาน้อย <i>Mae La Noi</i>	179.56 <i>28.73</i>	350.22 <i>56.04</i>	111.61 <i>17.86</i>	52.19 <i>8.35</i>	34.32 <i>5.49</i>
3. ปางมะผ้า <i>Pang Ma Pha</i>	111.95 <i>17.91</i>	357.80 <i>57.25</i>	598.43 <i>95.75</i>	878.52 <i>140.56</i>	1,102.59 <i>176.41</i>
4. เมือง <i>Muang district</i>	29.81 <i>4.77</i>	44.33 <i>7.09</i>	62.04 <i>9.93</i>	165.14 <i>26.42</i>	127.02 <i>20.32</i>
5. ขุนยวม <i>Khun Yuam</i>	7.44 <i>1.19</i>	35.56 <i>5.69</i>	14.05 <i>2.25</i>	69.00 <i>11.04</i>	47.35 <i>7.58</i>
6. สบเมย <i>Sob Mbei</i>	0.44 <i>0.07</i>	0.50 <i>0.08</i>	0.00 <i>0.00</i>	0.00 <i>0.00</i>	0.00 <i>0.00</i>
7. แม่สะเรียง <i>Mae Sariang</i>	0.00 <i>0.00</i>	5.50 <i>0.88</i>	7.13 <i>1.14</i>	19.69 <i>3.15</i>	0.00 <i>0.00</i>
รวม <i>Total</i>	1,532.41 <i>245.19</i>	2,393.17 <i>382.91</i>	2,123.74 <i>339.80</i>	2,813.86 <i>450.22</i>	2,610.60 <i>417.70</i>

3.จังหวัดเชียงราย / *Chiang Rai Province*

ไร่/hectares

อำเภอ/ปี <i>District/year</i>	2542-2543 <i>1999-2000</i>	2541-2542 <i>1998-1999</i>	2540-2541 <i>1997-1998</i>	2539-2540 <i>1996-1997</i>	2538-2539 <i>1995-1996</i>
1. เวียงป่าเป้า <i>Wiang Pa Pao</i>	354.27 <i>56.68</i>	497.65 <i>79.62</i>	258.73 <i>41.40</i>	61.98 <i>9.92</i>	399.38 <i>63.90</i>
2. เมือง <i>Miang district</i>	304.69 <i>48.75</i>	367.38 <i>58.78</i>	256.97 <i>41.12</i>	251.46 <i>40.23</i>	266.75 <i>42.68</i>
3. แม่สรวย <i>Mae Suai</i>	173.62 <i>27.78</i>	333.65 <i>53.38</i>	352.63 <i>56.42</i>	512.11 <i>81.94</i>	290.76 <i>46.52</i>
4. แม่ฟ้าหลวง <i>Mae Fah Luang</i>	65.32 <i>10.45</i>	48.82 <i>7.81</i>	61.54 <i>9.85</i>	8.56 <i>1.37</i>	0.00 <i>0.00</i>
5. แม่ลาว <i>Mae Lao</i>	28.62 <i>4.58</i>	17.58 <i>2.81</i>	56.06 <i>8.97</i>	77.77 <i>12.44</i>	0.00 <i>0.00</i>
6. เวียงแก่น <i>Wiang Kaen</i>	22.36 <i>3.58</i>	45.00 <i>7.20</i>	54.46 <i>8.71</i>	43.21 <i>6.91</i>	82.64 <i>13.22</i>
7. เทิง <i>Thoeng</i>	8.50 <i>1.36</i>	4.00 <i>0.64</i>	0.00 <i>0.00</i>	159.04 <i>25.45</i>	18.48 <i>2.96</i>
8. พาน <i>Phan</i>	4.54 <i>0.73</i>	1.32 <i>0.21</i>	17.68 <i>2.83</i>	9.76 <i>1.56</i>	37.62 <i>6.02</i>
9. แม่จัน <i>Mae Chan</i>	1.77 <i>0.28</i>	6.52 <i>1.04</i>	2.07 <i>0.33</i>	17.85 <i>2.86</i>	0.00 <i>0.00</i>
10. ขุนตาล <i>Khun Tan</i>	0.59 <i>0.09</i>	1.80 <i>0.29</i>	20.00 <i>3.20</i>	0.00 <i>0.00</i>	0.00 <i>0.00</i>
11. เชียงแสน <i>Chiang Saen</i>	0.00 <i>0.00</i>	0.00 <i>0.00</i>	11.72 <i>1.88</i>	0.00 <i>0.00</i>	7.08 <i>1.13</i>
รวม <i>Total</i>	964.28 <i>154.28</i>	1,323.72 <i>211.80</i>	1,091.86 <i>174.70</i>	1,141.74 <i>182.68</i>	1,102.71 <i>176.43</i>

4. จังหวัดตาก / *Tak province*ไร่/*hectares*

อำเภอ/ปี <i>District/year</i>	2542-2543 <i>1999-2000</i>	2541-2542 <i>1998-1999</i>	2540-2541 <i>1997-1998</i>	2539-2540 <i>1996-1997</i>	2538-2539 <i>1995-1996</i>
1. ทำสองยาง <i>Tha Song Yang</i>	173.04 <i>27.69</i>	409.88 <i>65.58</i>	399.64 <i>63.94</i>	110.38 <i>17.66</i>	187.73 <i>30.04</i>
2. แม่ระมาด <i>Mae Ranat</i>	126.32 <i>20.21</i>	182.98 <i>29.28</i>	400.38 <i>64.06</i>	16.69 <i>2.67</i>	3.27 <i>0.52</i>
3. พบพระ <i>Phob Phra</i>	113.40 <i>18.14</i>	86.17 <i>13.79</i>	136.78 <i>21.88</i>	92.32 <i>14.77</i>	32.97 <i>5.28</i>
4. อุ้มผาง <i>Um Phang</i>	72.74 <i>11.64</i>	57.50 <i>9.20</i>	122.63 <i>19.62</i>	59.66 <i>9.55</i>	38.17 <i>6.11</i>
5. สามเงา <i>Sam Ngao</i>	43.46 <i>6.95</i>	21.76 <i>3.48</i>	69.08 <i>11.05</i>	54.78 <i>8.76</i>	63.36 <i>10.14</i>
6. บ้านตาก <i>Ban Tak</i>	4.00 <i>0.64</i>	20.04 <i>3.21</i>	21.20 <i>3.39</i>	63.39 <i>10.14</i>	9.78 <i>1.56</i>
7. วังเจ้า <i>Wang Chao</i>	4.00 <i>0.64</i>	12.43 <i>1.99</i>	8.29 <i>1.33</i>	0.00 <i>0.00</i>	0.00 <i>0.00</i>
8. แม่สอด <i>Mae Sot</i>	0.51 <i>0.08</i>	9.00 <i>1.44</i>	18.88 <i>3.02</i>	0.00 <i>0.00</i>	0.00 <i>0.00</i>
9. เมือง <i>Miang district</i>	0.00 <i>0.00</i>	26.83 <i>4.29</i>	23.86 <i>3.82</i>	12.35 <i>1.98</i>	7.49 <i>1.20</i>
รวม <i>Total</i>	537.47 <i>86.00</i>	826.59 <i>132.25</i>	1,200.74 <i>192.19</i>	409.57 <i>65.53</i>	342.77 <i>54.84</i>

5. จังหวัดน่าน / *Nan province*ไร่ / *hectares*

อำเภอ/ปี <i>District/year</i>	2542-2543 <i>1999-2000</i>	2541-2542 <i>1998-1999</i>	2540-2541 <i>1997-1998</i>	2539-2540 <i>1996-1997</i>	2538-2539 <i>1995-1996</i>
1. เมือง <i>Miang district</i>	40.02 <i>640</i>	28.48 <i>456</i>	22.55 <i>361</i>	55.68 <i>891</i>	5.91 <i>095</i>
2. เวียงสา <i>Wiang Sa</i>	24.45 <i>391</i>	14.13 <i>226</i>	11.19 <i>179</i>	27.27 <i>436</i>	0.00 <i>000</i>
3. นาน้อย <i>Na Noi</i>	15.77 <i>252</i>	14.88 <i>238</i>	7.69 <i>123</i>	51.47 <i>824</i>	30.00 <i>480</i>
4. พุ่งช้าง <i>Thung Chang</i>	15.10 <i>242</i>	10.00 <i>160</i>	2.96 <i>047</i>	81.04 <i>1297</i>	35.73 <i>572</i>
5. ปัว <i>Pua</i>	12.94 <i>207</i>	14.08 <i>225</i>	15.25 <i>244</i>	25.28 <i>404</i>	15.00 <i>240</i>
6. ท่าวังผา <i>Tha Wang Pha</i>	9.90 <i>158</i>	8.10 <i>130</i>	32.70 <i>523</i>	48.72 <i>780</i>	32.95 <i>527</i>
7. บ่อเกลือ <i>Bo Khua</i>	0.00 <i>000</i>	8.69 <i>139</i>	11.87 <i>190</i>	63.22 <i>1012</i>	105.87 <i>1694</i>
8. บ้านหลวง <i>Ban Luang</i>	0.00 <i>000</i>	3.20 <i>051</i>	4.76 <i>076</i>	4.35 <i>070</i>	0.00 <i>000</i>
9. นานะมื่น <i>Na Muen</i>	0.00 <i>000</i>	1.50 <i>024</i>	0.65 <i>010</i>	0.00 <i>000</i>	0.00 <i>000</i>
10. สองแคว <i>Song Khmae</i>	0.00 <i>000</i>	0.00 <i>000</i>	9.01 <i>144</i>	4.03 <i>064</i>	0.00 <i>000</i>
11. แม่จริม <i>Mae Charim</i>	0.00 <i>000</i>	0.00 <i>000</i>	3.42 <i>055</i>	40.75 <i>652</i>	20.00 <i>320</i>
12. สันติสุข <i>Santisuk</i>	0.00 <i>000</i>	0.00 <i>000</i>	0.00 <i>000</i>	5.63 <i>090</i>	0.00 <i>000</i>
รวม <i>Total</i>	118.18 <i>1891</i>	103.06 <i>1649</i>	122.05 <i>1953</i>	407.44 <i>6519</i>	245.46 <i>3927</i>

6. จังหวัดลำปาง / *Lampang province*

ไร่/hectares

อำเภอ/ปี <i>District/year</i>	2542-2543 <i>1999-2000</i>	2541-2542 <i>1998-1999</i>	2540-2541 <i>1997-1998</i>	2539-2540 <i>1996-1997</i>	2538-2539 <i>1995-1996</i>
1. แจ้ห่ม <i>Chae Hom</i>	91.20 <i>14.59</i>	131.45 <i>21.03</i>	183.40 <i>29.34</i>	93.46 <i>14.95</i>	143.38 <i>22.94</i>
2. งาว <i>Ngao</i>	18.75 <i>3.00</i>	73.73 <i>11.80</i>	51.06 <i>8.17</i>	36.11 <i>5.78</i>	78.84 <i>12.61</i>
3. เมืองปาน <i>Muang Pan</i>	5.00 <i>0.80</i>	11.00 <i>1.76</i>	10.00 <i>1.60</i>	7.62 <i>1.22</i>	0.00 <i>0.00</i>
4. วังเหนือ <i>Wang Nua</i>	0.00 <i>0.00</i>	0.54 <i>0.09</i>	10.13 <i>1.62</i>	10.78 <i>1.72</i>	20.00 <i>3.20</i>
รวม <i>Total</i>	114.95 <i>18.39</i>	216.72 <i>34.68</i>	254.59 <i>40.73</i>	149.65 <i>23.94</i>	242.22 <i>38.76</i>

7. จังหวัดพะเยา / *Phayao province*

ไร่/hectares

อำเภอ/ปี <i>District/year</i>	2542-2543 <i>1999-2000</i>	2541-2542 <i>1998-1999</i>	2540-2541 <i>1997-1998</i>	2539-2540 <i>1996-1997</i>	2538-2539 <i>1995-1996</i>
1. เชียงคำ <i>Chiang Kham</i>	65.50 <i>10.48</i>	34.81 <i>5.57</i>	259.00 <i>41.44</i>	223.74 <i>35.80</i>	62.49 <i>10.00</i>
2. ปง <i>Pong</i>	22.16 <i>3.55</i>	9.88 <i>1.58</i>	41.28 <i>6.60</i>	63.64 <i>10.18</i>	9.82 <i>1.57</i>
3. แม่ใจ <i>Mae Chai</i>	3.54 <i>0.57</i>	1.47 <i>0.24</i>	3.03 <i>0.48</i>	4.13 <i>0.66</i>	12.95 <i>2.07</i>
4. เชียงม่วน <i>Chiang Muan</i>	2.60 <i>0.42</i>	0.54 <i>0.09</i>	2.69 <i>0.43</i>	3.53 <i>0.56</i>	0.00 <i>0.00</i>
รวม <i>Total</i>	93.80 <i>15.01</i>	46.70 <i>7.47</i>	306.00 <i>48.96</i>	295.04 <i>47.21</i>	85.26 <i>13.64</i>

8. จังหวัดกำแพงเพชร / *Kamphaenghet province*

ไร่/hectares

อำเภอ/ปี <i>District/year</i>	2542-2543 <i>1999-2000</i>	2541-2542 <i>1998-1999</i>	2540-2541 <i>1997-1998</i>	2539-2540 <i>1996-1997</i>	2538-2539 <i>1995-1996</i>
1. คลองลาน <i>Khlong Lan</i>	43.19 <i>6.91</i>	30.30 <i>4.85</i>	7.80 <i>1.25</i>	0.25 <i>0.04</i>	14.24 <i>2.28</i>
2. ปางศิลาทอง <i>Pang Sila Thong</i>	0.00 <i>0.00</i>	0.96 <i>0.15</i>	3.34 <i>0.53</i>	0.00 <i>0.00</i>	32.78 <i>5.24</i>
รวม <i>Total</i>	43.19 <i>6.91</i>	31.26 <i>5.00</i>	11.14 <i>1.78</i>	0.25 <i>0.04</i>	47.02 <i>7.52</i>

9. จังหวัดพิษณุโลก / *Phitsanulok province*

ไร่/hectares

อำเภอ/ปี <i>District/year</i>	2542-2543 <i>1999-2000</i>	2541-2542 <i>1998-1999</i>	2540-2541 <i>1997-1998</i>	2539-2540 <i>1996-1997</i>	2538-2539 <i>1995-1996</i>
1. นครไทย <i>Nakhon Thai</i>	18.25 <i>2.92</i>	8.33 <i>1.33</i>	28.06 <i>4.49</i>	101.51 <i>16.24</i>	6.00 <i>0.96</i>
2. ชชาติตระการ <i>Chat Trakan</i>	0.00 <i>0.00</i>	0.00 <i>0.00</i>	0.75 <i>0.12</i>	0.50 <i>0.08</i>	5.25 <i>0.84</i>
รวม <i>Total</i>	18.25 <i>2.92</i>	8.33 <i>1.33</i>	28.81 <i>4.61</i>	102.01 <i>16.32</i>	11.25 <i>1.80</i>

10. จังหวัดเพชรบูรณ์ / *Phetchabun province*

ไร่/hectares

อำเภอ/ปี <i>District/year</i>	2542-2543 <i>1999-2000</i>	2541-2542 <i>1998-1999</i>	2540-2541 <i>1997-1998</i>	2539-2540 <i>1996-1997</i>	2538-2539 <i>1995-1996</i>
1. หล่มเก่า <i>Lom Kao</i>	17.18 <i>2.75</i>	19.59 <i>3.13</i>	88.37 <i>14.14</i>	111.42 <i>17.83</i>	65.57 <i>10.49</i>
2. เขาค้อ <i>Khao Khor</i>	0.77 <i>0.12</i>	1.59 <i>0.25</i>	0.00 <i>0.00</i>	13.02 <i>2.08</i>	32.04 <i>5.13</i>
รวม <i>Total</i>	17.95 <i>2.87</i>	21.18 <i>3.39</i>	88.37 <i>14.14</i>	124.44 <i>19.91</i>	97.61 <i>15.62</i>

11. จังหวัดแพร่ / *Phraepovine*

ไร่/hectares

อำเภอ/ปี <i>District/year</i>	2542-2543 <i>1999-2000</i>	2541-2542 <i>1998-1999</i>	2540-2541 <i>1997-1998</i>	2539-2540 <i>1996-1997</i>	2538-2539 <i>1995-1996</i>
1. ร้องกวาง <i>Rong Kwang</i>	10.46 <i>1.67</i>	4.18 <i>0.67</i>	15.14 <i>2.42</i>	20.27 <i>3.24</i>	20.00 <i>3.20</i>
2. สอง <i>Song</i>	7.15 <i>1.14</i>	0.63 <i>0.10</i>	7.92 <i>1.27</i>	8.58 <i>1.37</i>	53.48 <i>8.56</i>
รวม <i>Total</i>	17.61 <i>2.82</i>	4.81 <i>0.77</i>	23.06 <i>3.69</i>	28.85 <i>4.62</i>	73.48 <i>11.76</i>

12. จังหวัดเลย / *Loi povine*

ไร่/hectares

อำเภอ/ปี <i>District/year</i>	2542-2543 <i>1999-2000</i>	2541-2542 <i>1998-1999</i>	2540-2541 <i>1997-1998</i>	2539-2540 <i>1996-1997</i>	2538-2539 <i>1995-1996</i>
1. ด่านซ้าย <i>Dan Sai</i>	9.64 <i>1.54</i>	3.65 <i>0.58</i>	11.85 <i>1.90</i>	30.08 <i>4.81</i>	11.90 <i>1.90</i>
2. นาแห้ว <i>Na Haeo</i>	2.39 <i>0.38</i>	0.00 <i>0.00</i>	0.00 <i>0.00</i>	1.11 <i>0.18</i>	0.00 <i>0.00</i>
รวม <i>Total</i>	12.03 <i>1.92</i>	3.65 <i>0.58</i>	11.85 <i>1.90</i>	31.19 <i>4.99</i>	11.90 <i>1.90</i>